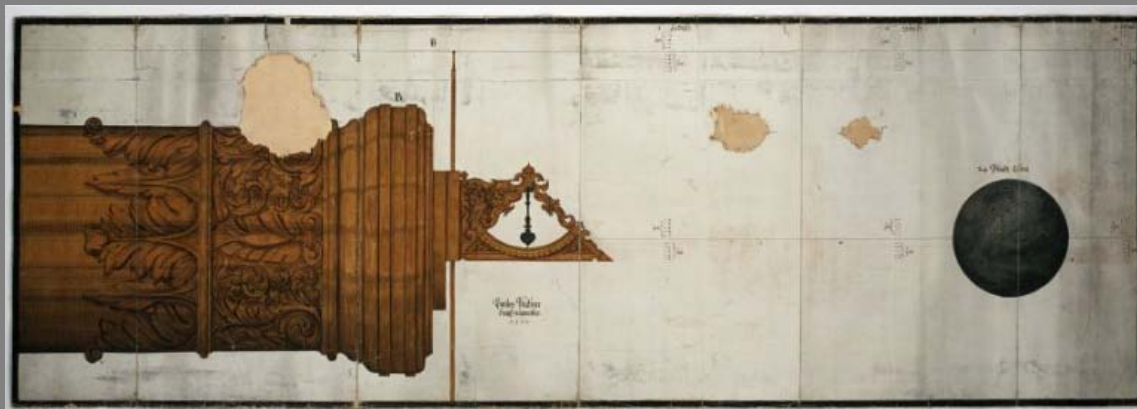
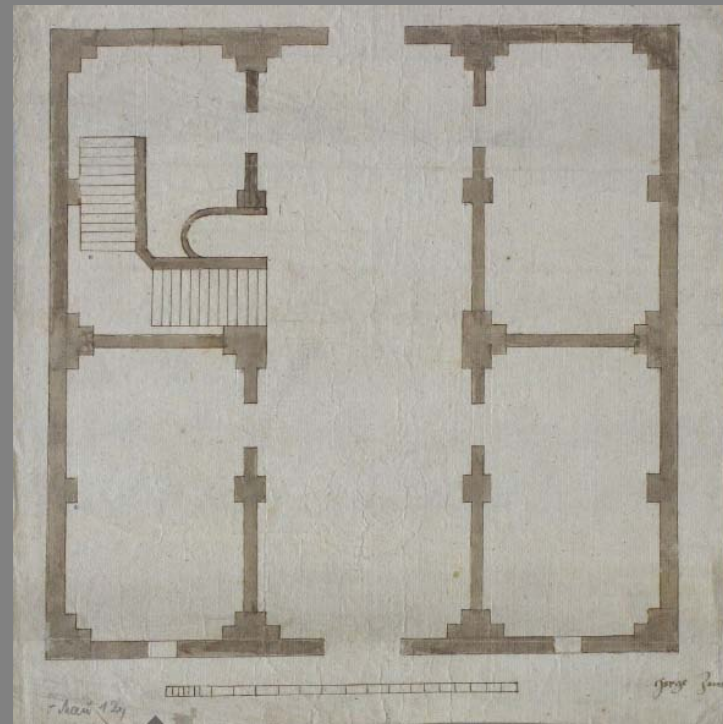
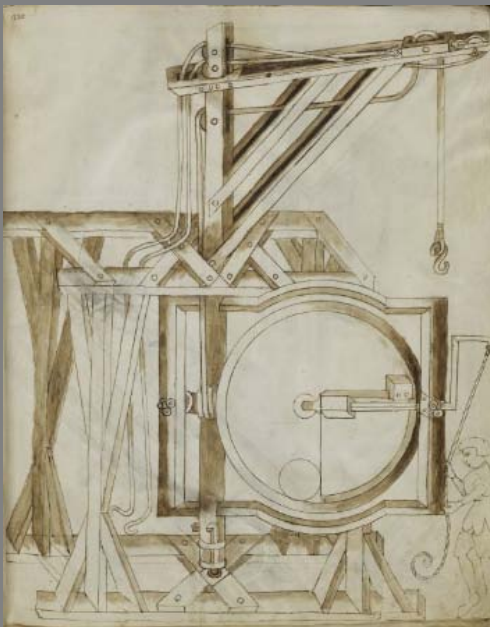


DFG-Projekt Architektur- und Ingenieurzeichnungen der deutschen Renaissance. Digitalisierung und wissenschaftliche Erschließung des Zeichnungsbestandes von 1500-1650

The screenshot displays the 'deutsche fototek' website interface. At the top left is the logo for 'deutsche fototek' with 'S UB' in a red box. Navigation links include 'Startseite', 'Lichtpult (2)', 'Warenkorb (0)', 'Nutzungsbestimmungen', 'Impressum', and 'SLUB Dresden'. A search bar is present with the text 'UND Freitext dfg-architekturzeichnungen' and a count of '845'. Below the search bar are radio buttons for 'UND', 'NICHT', and 'NEUE SUCHE', and a 'Suchen' button. The main content area shows a technical drawing of a mechanical device, possibly a printing press or a similar machine, with various components labeled with letters. The drawing is rendered in blue ink on a light background. To the right of the drawing is a sidebar titled 'Bestände & Service' with a list of links: 'Fotografien', 'Archive', 'Bild des Monats', 'Ausstellungen', 'Projekte und Förderer', 'Kontakt & Services', 'Über uns', 'Publikationen', 'Partner', and 'Fotografie-Links'. At the bottom left of the screenshot is the 'APS 2.0' logo.

DFG-Projekt. Architektur- und Ingenieurzeichnungen der deutschen Renaissance. Digitalisierung und wissenschaftliche Erschließung des Zeichnungsbestandes von 1500-1650

Sächsische Landesbibliothek –
Staats- und Universitätsbibliothek
Dresden



Sebastian Fitzner
28.06.2010

- Förderrichtlinie „Bibliotheken und Archive im Verbund mit der Forschung“. Projektpartner:
 - Abteilung Architekturgeschichte des Kunsthistorischen Instituts der Universität zu Köln
 - Max-Planck-Institut für Wissenschaftsgeschichte Berlin





- Ergänzung der Kompetenzen der einzelnen Projektpartner
 - Recherche und wissenschaftliche Erschließung
 - hochauflösende Digitalisierung
 - benutzerfreundliche Präsentation der Zeichnungen im Fachportal / Deutsche Fotothek

- Synergieeffekte in Verbindung von Erschließungs- und Forschungskompetenzen
 - Bibliothek/Deutsche Fotothek: Know-how der Katalogisierung, der Entwicklung der Datenbank und deren nachhaltiger Pflege
 - Partner: praxisrelevante Inhaltserschließung und Kategoriensysteme





- Herausforderungen
 - beschränkte Ressourcen
 - Zeichnungen aus bundesweiten Sammlungen, Bibliotheken und Archiven
 - Grundlagenforschung



- Ziele
 - Zugänglichkeit für die interessierte Öffentlichkeit
 - virtuelle Zusammenführung der heterogenen Sammlungsbestände aus dem gesamten Bundesgebiet
 - Erstmals den Korpus der Renaissance-Zeichnungen abbilden



- Funktionen und Effekte
 - Druckgrafik - Handzeichnung - Traktat: Zusammenführung verschiedener, aber thematisch gleicher Medien in der Datenbank der Deutschen Fotothek
 - Provenienzen und ursprüngliche Sammlungskontexte sind abrufbar
 - geographische Bezüge durch direkten Zugriff auf „Google-Maps“